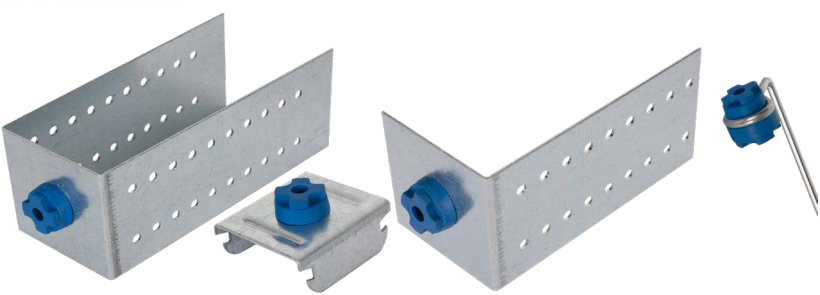


# Din Stop

Accessori *Accessories*



Gamma di accessori antivibranti **DIN STOP** costituita da ganci a scatto, staffe ad “U”, staffe ad “L” e pendini, realizzati in lamiera di acciaio zincata. Ciascun accessorio è dotato di un elemento di colore azzurro ad elevata capacità smorzante, costituito da un elastomero termoplastico composto da una miscela di gomma SEBS (Stirene-Etilene-Butilene-Stirene) e da un polimero poliolefinico. Per questa loro composizione, questi elementi sono completamente riciclabili. Ganci a scatto, staffe ad “U” e pendini **DIN STOP** sono progettati per vincolare le strutture metalliche di contropareti e controsoffitti alle pareti e ai solai esistenti. Le staffe ad “L” sono invece dedicate esclusivamente alle contropareti. I ganci a scatto **DIN STOP** sono disponibili nella doppia versione standard e plus, in modo da essere impiegabili con tutte le tipologie di strutture metalliche usualmente adottate nelle opere in cartongesso.


***DIN STOP** range of anti-vibration accessories constituted by snap hooks dampers, “U” brackets, “L” brackets and hangers, made of pregalvanized sheet steel. Each accessory is equipped with a blue color element with high damping capacity, it consists of a thermoplastic elastomer comprising a blend of SEBS rubber (Styrene-Ethylene- Butylene-Styrene) and a polyolefin polymer. For their composition, these elements are fully recyclable. Snap hooks dampers, “U” brackets and **DIN STOP** hangers are designed to bind the metal structures of false walls and false ceilings to walls and existing floors. The “L” brackets instead are dedicated exclusively to counter walls. The **DIN STOP** snap hooks dampers are available in standard and plus versions, so as to be usable with all types of metal structures usually adopted in the plaster works.*



Prodotto di facile e veloce installazione  
*Quick and easy product installation*



Disponibile con nastro adesivizzato per agevolare l'isolamento.  
*the adhesive tape at disposal helps the acoustic isolation.*



Disponibile nelle misure più comunemente impiegate  
*Available in the most commonly used measures.*

## DATI TECNICI

## TECHNICAL DATA



CODICE <i>CODE</i>	TIPO <i>TYPE</i>	CATEGORIA <i>CATEGORY</i>	DIMENSIONI <i>DIMENSIONS</i>	FORMATO <i>FORMAT</i>
L050050001	Gancio a Scatto <i>snap hook</i>	Accessorio per struttura con bordo schiacciato <i>Accessory structure with flattened edge</i>	50 mm x 50 mm x 30 mm	Standard
L050060002	Gancio a Scatto <i>snap hook</i>	Accessorio per struttura con bordo schiacciato <i>Accessory structure with flattened edge</i>	50 mm x 50 mm x 30 mm	Plus



CODICE <i>CODE</i>	TIPO <i>TYPE</i>	CATEGORIA <i>CATEGORY</i>	DIMENSIONI <i>DIMENSIONS</i>	FORMATO <i>FORMAT</i>
L050070001	Pendino <i>Hanger</i>	Accessorio per ancoraggio controsoffitto <i>Ceiling suspension systems</i>	1 m	Standard



CODICE <i>CODE</i>	TIPO <i>TYPE</i>	CATEGORIA <i>CATEGORY</i>	DIMENSIONI <i>DIMENSIONS</i>	FORMATO <i>FORMAT</i>
L050033512	Staffa a "U" <i>"U" bracket</i>	Staffa di fissaggio <i>Fixing bracket</i>	50 mm x 50 mm x 120 mm	Standard
L050045012	Staffa a "U" <i>"U" bracket</i>	Staffa di fissaggio <i>Fixing bracket</i>	50 mm x 50 mm x 120 mm	Plus



CODICE <i>CODE</i>	TIPO <i>TYPE</i>	CATEGORIA <i>CATEGORY</i>	DIMENSIONI <i>DIMENSIONS</i>	FORMATO <i>FORMAT</i>
L050015060	Staffa a "L" <i>"L" bracket</i>	Staffa di fissaggio <i>Fixing bracket</i>	50 mm x 50 mm x 60 mm	Standard
L050025010	Staffa a "L" <i>"L" bracket</i>	Staffa di fissaggio <i>Fixing bracket</i>	50 mm x 50 mm x 100 mm	Plus

## CONTENUTI SCARICABILI

## DOWNLOADS



Dal sito **[www.acustica-eternoivica.com/it/azienda/downloads](http://www.acustica-eternoivica.com/it/azienda/downloads)** sono scaricabili le voci di capitolato, il listino prezzi e il catalogo completo dei prodotti della linea Acustica.  
*The specifications, price list, and complete catalog of products in the Acoustics line can be downloaded from the website [www.acustica-eternoivica.com/it/azienda/downloads](http://www.acustica-eternoivica.com/it/azienda/downloads).*



Per ulteriori informazioni tecniche quali certificazioni o test di laboratorio contattare l'ufficio tecnico.  
*For further technical information such as certifications or laboratory tests, please contact the technical department.*

